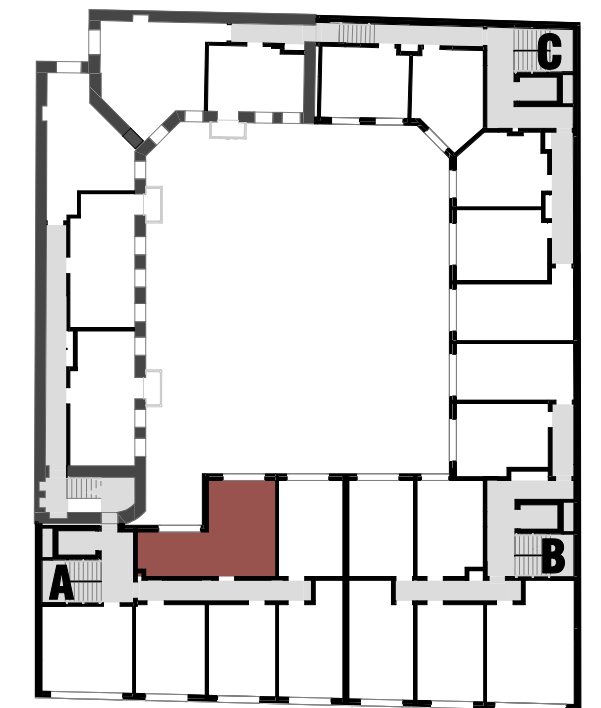


**LOKAL 24** 40.00 m<sup>2</sup>  
KLATKA A PIĘTRO 3

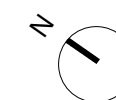
1 POKÓJ Z ANEKSEM 36.30 m<sup>2</sup>  
2 ŁAZIENKA 3.70 m<sup>2</sup>



UL. KONOPACKA 12

Karta katalogowa lokalu opracowana na podstawie projektu budowlanego. Powierzchnia użytkowa Lokalu będzie określona zgodnie z Rozporządzeniem Ministra Rozwoju z dnia 11 września 2020 r. w sprawie szczegółowego zakresu i formy projektu budowlanego (Dz. U. z 2020 r. poz. 1609 ze zm.) przy uwzględnieniu Polskiej Normy PN-ISO 9836:2015-12, w m<sup>2</sup> z dokładnością do dwóch miejsc po przecinku, dla wymiarów Lokalu w stanie wykończonym na poziomie podłogi. Wymiary dotyczą stanu surowego mieszkania - podane bez tynków. Powierzchnie i wymiary okien mogą ulec zmianom na etapie wykonawczym oraz zostaną rozliczone zgodnie z zasadami umowy deweloperskiej / przedwstępnej umowy sprzedaży. Lokalizację przyborów sanitarnych podano poglądowo w oparciu o projekt budowlany. Wyjście na taras - możliwa różnica poziomów, schodki w ramach indywidualnej aranżacji lokatorskiej. Niniejszy projekt nie stanowi oferty w rozumieniu przepisów kodeksu cywilnego.

ŚCIANY NIEROZBIERALNE  
ŚCIANY DZIAŁOWE



BIURO SPRZEDAŻY  
PROFIT DEVELOPMENT  
ul. Progi 1 lok.9  
00-634 Warszawa

sprzedaz.warszawa@pdsa.pl  
tel. 22 43 90 306 / 02