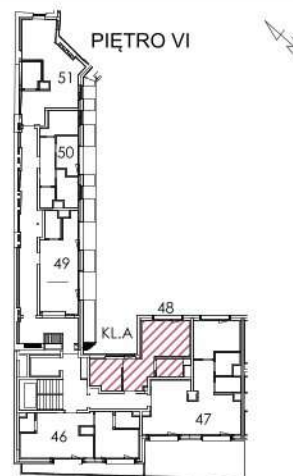


# KONOPACKA

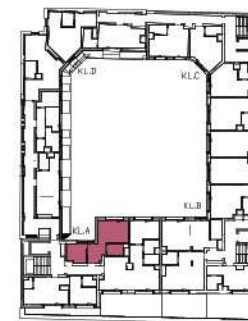
W RYTMIE NOWEJ PRAGI



Investor :

**PROFIT**  
Development

PD PROJEKT 10 S.A.  
Ul. Stanisława Dubois 41  
50-207 Wrocław  
Tel. 71 388 40 00



ul. KONOPACKA

Budynek Mieszkalny Wielorodzinny  
z Usługami w Parterze  
Działka ew.27/1 w obrębie 4-13-04,  
w dzielnicy Praga-Północ m.st. Warszawy

Nazwa Inwestycji: "KONOPACKA"

Adres: Warszawa ul. Konopacka 12

KLATKA **A**

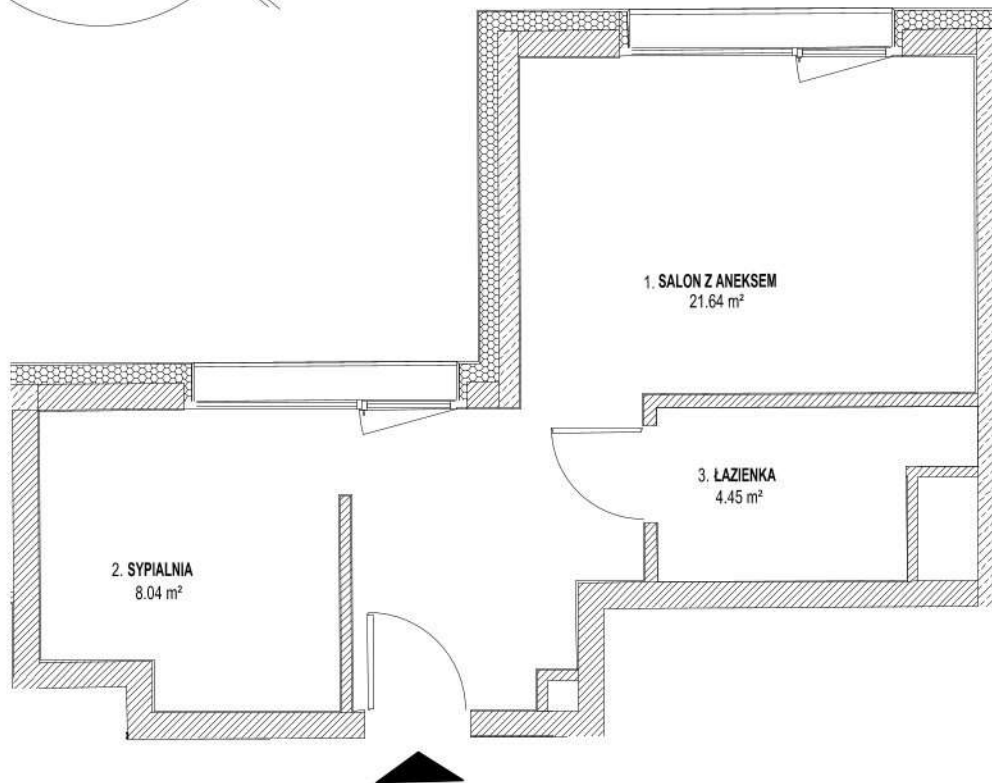
PIĘTRO **6**

NUMER LOKALU **48**

FUNKCJA LOKALU **MIESZKALNY**

Zestawienie pomieszczeń:	Pow /m <sup>2</sup>
1. Salon z aneksem	21,64 m <sup>2</sup>
2. łazienka	4,45 m <sup>2</sup>
3. Sypialnia	8,04 m <sup>2</sup>

Powierzchnia lokalu **34,13 m<sup>2</sup>**



skala 1:75



Uwagi:  
Pomiary powierzchni dokonano w tynku.  
Dokładność pomiaru +/- 1cm.  
Inwentaryzację wykonano na podstawie :  
PN-ISO 9836: 2015-12

Wykonał : Andrzej Szewcow nr. upr. 19513  
tel. 501 724 491

Warszawa dn. 10.03.2025r.

Pomiar i obliczenia powierzchni wykonała firma:  
PIOTR PIETRZAK USŁUGI GEODEZYJNE  
03-134 Warszawa  
ul.Książkowa 9A/606  
NIP: 8251964679 ; REGON: 364347115