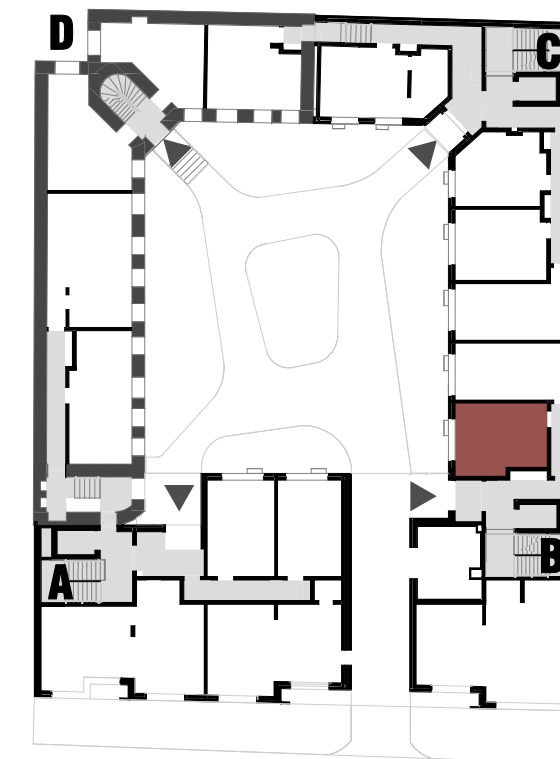


LOKAL 53 26.17 m²
KLATKA B PARTER

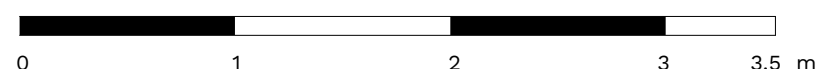
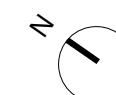
1 POKÓJ Z ANEKSEM 22.84 m²
2 ŁAZIENKA 3.33 m²



UL. KONOPACKA 12

Karta katalogowa lokalu opracowana na podstawie projektu budowlanego. Powierzchnia użytkowa Lokalu będzie określona zgodnie z Rozporządzeniem Ministra Rozwoju z dnia 11 września 2020 r. w sprawie szczegółowego zakresu i formy projektu budowlanego (Dz. U. z 2020 r. poz. 1609 ze zm.) przy uwzględnieniu Polskiej Normy PN-ISO 9836:2015-12, w m² z dokładnością do dwóch miejsc po przecinku, dla wymiarów Lokalu w stanie wykończonym na poziomie podłogi. Wymiary dotyczą stanu surowego mieszkania - podane bez tynków. Powierzchnie i wymiary okien mogą ulec zmianom na etapie wykonawczym oraz zostaną rozliczone zgodnie z zasadami umowy deweloperskiej / przedwstępnej umowy sprzedaży. Lokalizację przyborów sanitarnych podano poglądowo w oparciu o projekt budowlany. Wyjście na taras - możliwa różnica poziomów, schodki w ramach indywidualnej aranżacji lokatorskiej. Niniejszy projekt nie stanowi oferty w rozumieniu przepisów kodeksu cywilnego.

■ ŚCIANY NIEROZBIERALNE
▨ ŚCIANY DZIAŁOWE



BIURO SPRZEDAŻY
PROFIT DEVELOPMENT
ul. Progi 1 lok.9
00-634 Warszawa

sprzedaz.warszawa@pdsa.pl
tel. 22 43 90 306 / 02