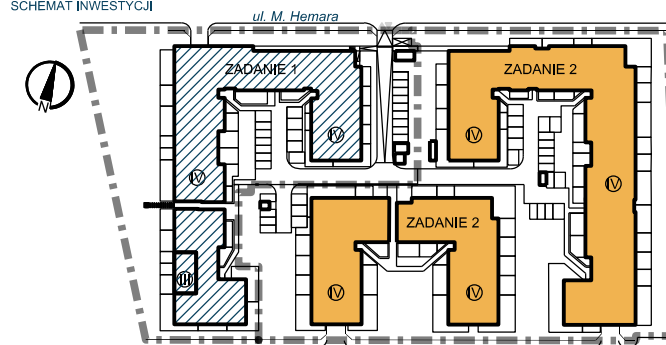


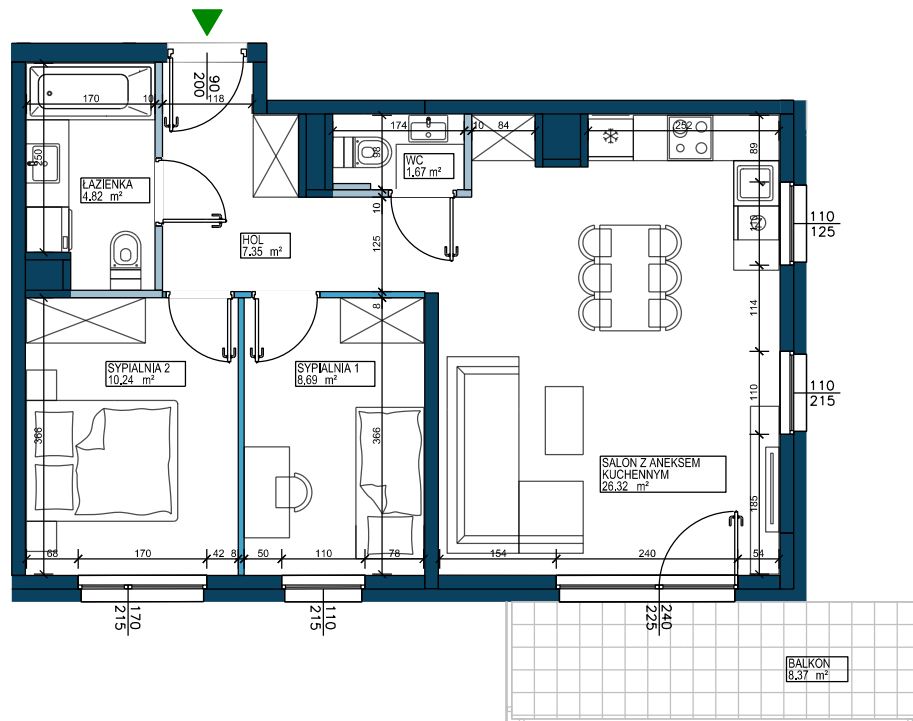
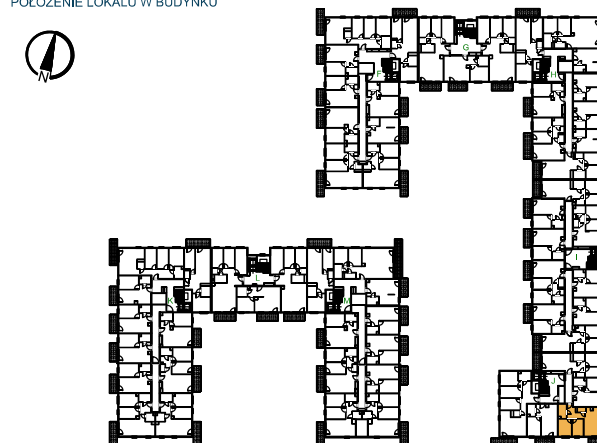


PIĘTRO 2
LICZBA POKOI 3

SCHEMAT INWESTYCJI



POŁOŻENIE LOKALU W BUDYNKU



HOL	7.35 m ²
ŁAZIENKA	4.82 m ²
WC	1.67 m ²
SYPIALNIA 1	8.69 m ²
SYPIALNIA 2	10.24 m ²
SALON Z ANEKSEM SYPIALNIANYM	26.32 m ²
POWIERZCHNIA UŻYTKOWA LOKALU	59.09 m²
BALKON	8.37 m ²

POWIERZCHNIA UŻYTKOWA LOKALU BĘDZIE OKREŚLONA ZGODNIE Z ROZPORZĄDZENIEM MINISTRA ROZWOJU Z DNIA 11 WRZEŚNIA 2020 ROKU W SPRAWIE SZCZEGÓŁOWEGO ZAKRESU I FORMY PROJEKTU BUDOWLANEGO (DZ. U. Z 2020 R., POZ. 1333) PRZY UWZGLĘDNIENIU POLSKIEJ NORMY PN-ISO 9836:2015.

PRZESTRZEŃ POD TZW. SKOSAMI JEST ZALICZANA:

- W 100%, JEŚLI WYSOKOŚĆ POMIĘSZCZENIA JEST RÓWNA LUB WIĘKSZA OD 2,20M,
- W 50%, JEŚLI JEST RÓWNA LUB WIĘKSZA OD 1,40M I MNIJSZA NIŻ 2,20M.

POWIERZCHNIE POMIĘSZCZENI, KTÓREJ WYSOKOŚĆ JEST MNIJSZA OD 1,40M NIE JEST ZALICZANA DO POW. UŻYTKOWEJ LOKALU. WYMARY PODANO W ŚWIETLE TYNKU.

LOKALIZACJE PRZYBÓRÓW SANITARNYCH PODANO W OPARCIU O PROJEKT BUDOWLANY I POGŁADOWY. KARTA KATALOGOWA MA CHARAKTER INFORMACYJNY I NIE STANOWI OFERTY ZGODNIE Z ZASADAMI KC. PODANE POWIERZCHNIE MOGĄ ULEC ZMIANOM NA ETAPIE WYKONAWCZYM I ZOSTANĄ ROZLICZONE ZGODNIE Z ZASADAMI UMOWY DEWELOPERSKIEJ/ PRZEDWSTĘPNEJ UMOWY SPRZEDAŻY.